

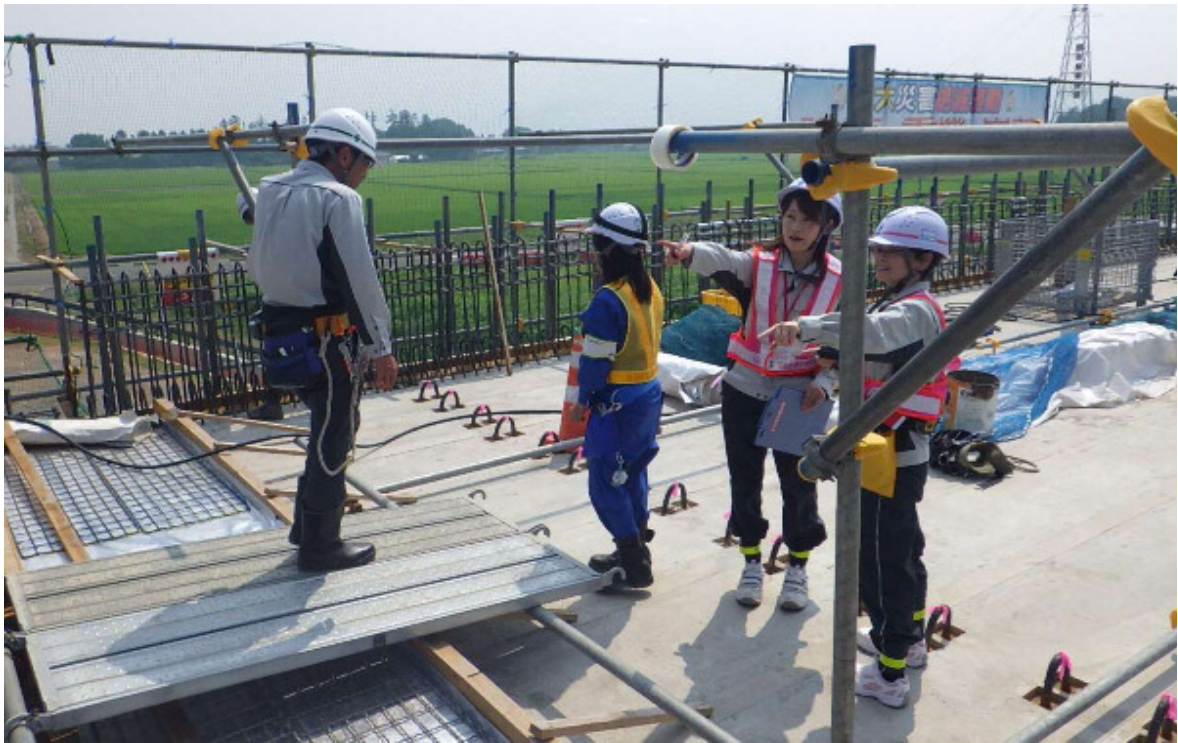
上沼道 本道跨道橋・オフランプ橋上部工事で元請会社様の女性社員と共同で女性社員（愛称：Kokudoセーフティ小町）による安全パトロールを実施しました。



休憩所や女性用トイレも設置されています。



女性の視点から端部養生、通路等の確認・指摘を行います。



熱中症対策も万全です。



元請は昭和コンクリート工業株式会社様。監理技術者は 高橋 雄一郎様です。
これからも「安全第一」で施工してまいります。

