

ALL TERRAIN CRANE

AR-1200M

キャリア型式	スペック番号
FAUN RTF120-5	AR-1200M-1-90103

主要諸元

■クレーン

ブーム	12.2mブーム	120,000kg× 2.7m (17本掛)
	21.0mブーム	50,000kg× 7.0m (7本掛)
	29.8mブーム	34,000kg× 8.0m (5本掛)
	38.7mブーム	24,000kg× 10.0m (4本掛)
	47.5mブーム	13,000kg× 16.0m (4本掛)
	シングルトップ	8,000kg (1本掛)
3段フルオートジブ	9.8mジブ	7,000kg× 73° (1本掛)
	15.4mジブ	3,800kg× 70° (1本掛)
	21.0mジブ	2,500kg× 68° (1本掛)
ラフィングジブ	11.0mジブ	30,000kg× 8.0m (4本掛)
	19.0mジブ	22,400kg× 9.0m (3本掛)
	27.0mジブ	16,000kg× 12.0m (2本掛)
	35.0mジブ	9,500kg× 20.0m (2本掛)
最大地上揚程	ブーム	47.5m
	3段フルオートジブ	68.0m
	ラフィングジブ	77.0m
最大作業半径	ブーム	44.0m
	3段フルオートジブ	53.7m
	ラフィングジブ	54.0m
ブーム長さ		12.2m~47.5m
ブーム伸縮長さ		35.3m
ブーム伸ばし速度		35.3m/110s
ジブ長さ		9.8m~21.0m
ラフィングジブ長さ		1.6m (固定部) +11.0m、19.0m、27.0m、35.0m
ロープ巻上げ速度	主巻	135m/min (4層)
	補巻	135m/min (4層)
フック巻上げ速度	主巻	7.9m/min (17本掛)
	補巻	135m/min (1本掛)
ブーム起伏角度		-2°~81.5°
ブーム上げ速度		-2°~81.5°/55s
旋回角度		360°連続
旋回速度		1.5rpm
ワイヤロープ	主巻	径22mm×長さ255m、非自転性ワイヤロープ
	補巻	径22mm×長さ145m 非自転性ワイヤロープ 径22mm×長さ185m…(ラフィングジブ仕様) 非自転性ワイヤロープ
フック		120t吊 (17本掛)、50t吊 (7本掛)、8t吊 (1本掛)
ブーム形式		箱型5段油圧伸縮式、伸縮2方式切換式 伸縮方式Ⅰ…2・3段目同時、4・5段目同時 伸縮方式Ⅱ…2~5段目同時
ブーム伸縮装置		複動油圧シリンダ直押し 3本、ワイヤロープ伸縮装置 1基 圧力補償付流量調整弁付
ジブ形式		ブーム横折曲格納式、3段油圧同時伸縮式 オフセット5°~45°油圧無段階傾斜式
シングルトップ		先端ブーム取付横折曲格納式
巻上装置		油圧モータ駆動遊星歯車減速式、自動ブレーキ シングルウインチ 2基、圧力補償付流量調整弁付
ブーム起伏装置		複動油圧シリンダ直押し 1本、圧力補償付流量調整弁付
旋回装置		油圧モータ駆動遊星歯車減速式、スイングベアリング式 手動スイッチ式ブレーキ、高低速切換装置付
アウトリガ		全油圧式 H型、スライドジャッキ各個操作装置付 最大張出幅 8.0m、中間張出幅 7.0m、5.3m、4.6m 張出幅検出装置付、スライド格納式フオート
カウンタウエイト		22t、12t、2t
作業時最大路面荷重		83t
動力取出方式		上部専用エンジン 名称 日産NE6T 形式 水冷4サイクル 直列6気筒 直接噴射式ディーゼルエンジン 総排気量 7,412cc 最高出力 180PS/2,200rpm 最大トルク 69.0kg・m/1,500rpm
燃料タンク容量		250ℓ
油圧ポンプ		高圧可変ピストンポンプ 2連+高圧ギヤポンプ 2連
作動油タンク容量		1,000ℓ

安全装置	過負荷防止装置(AML…マルチディスプレイ、作業範囲制限機能付)、アウトリガ張出幅自動検出装置(個別検出式)、ウエイト組合せ自動検出装置、旋回範囲制御装置、旋回自動停止機能付、ブーム起伏緩停止機能付、巻過防止装置、捨巻確保装置、乱巻防止装置、玉掛けロープはずれ止め、ウインチドラムロック装置、油圧安全弁、油圧ロック装置(起伏、伸縮、巻上げ、ジャッキ、ジブチルト、カウンタウエイト)、旋回ロック装置、角度指示計、水準器
付属装置	カウンタウエイト脱着装置、ジブ張出装置、オイルクーラ、ブーム脱着装置、旋回台脱着装置、AML外部表示灯、フック移動量表示装置、敷き鉄板、エアコンディショナ、FM付ラジオ、ホット&クールボックス、ランチテーブル
オプション	旋回音声警告装置、ドラム視認モニター

■キャリヤ

メーカー名	FAUN GmbH	
キャリヤ型式	RTF 120-5	
エンジン	型式	OM442LA (ベンツ製) 水冷4サイクルV型8気筒直接噴射式インタークーラ付ターボディーゼルエンジン
	総排気量	14,618cc
	最高出力	503PS/2,100rpm
	最大トルク	206kg・m/1,100~1,600rpm
変速機形式	フルオートマチック、前進5段、後退1段、副変速機付	
クラッチ形式	トルクコンバータ付、自動ロックアップ機構付	
駆動方式	10×6、10×8…オフロード (デフロック機構付)	
車軸形式 (全軸)	全浮動式	
懸架方式 (全軸)	ハイドロニューマチックサスペンション サスペンションストローク +149mm -113mm	
ステアリング	形式	左ハンドル、全油圧式パワーステアリング2系統式、非常用パワーステアリング
	モード	ノーマル(前6輪)、クランプ(10輪)、クラブ(10輪)、リヤステ(後4輪)
ブレーキ	主ブレーキ	空気式全輪制動 2系統
	駐車ブレーキ	4・5軸 (4輪) 制動スプリング式…公道走行時 (3・4・5軸(6輪) 制動スプリング式…構内走行時)
	非常ブレーキ	駐車ブレーキと兼用
	補助ブレーキ	流体式リターダ (変速機内蔵式)、排気ブレーキ
バッテリー	12V-170Ah×2個 (24V)	
燃料タンク容量	570ℓ	
乗車定員	2人	
タイヤ	445/95R25 177E ROAD (16.00R25) (全輪)	
ホイール	11.25-25 (全輪)	
付属装置	エアコンディショナ、FM付ラジオ、マッドガード、集中給油装置、仮眠用ベッド	
オプション	バックモニタ	

■走行時寸法・重量 (台車のみ)

全長	12,140mm	
全幅	3,000mm	
全高	2,755mm	
軸距	2,600mm+1,700mm+1,750mm+1,650mm	
輪距	2,557mm	
車両総重量	全重量	34,180kg (人員2名)
	前輪 1軸+2軸	17,280kg
	後輪 3軸	1,400kg
	4軸+5軸	15,500kg

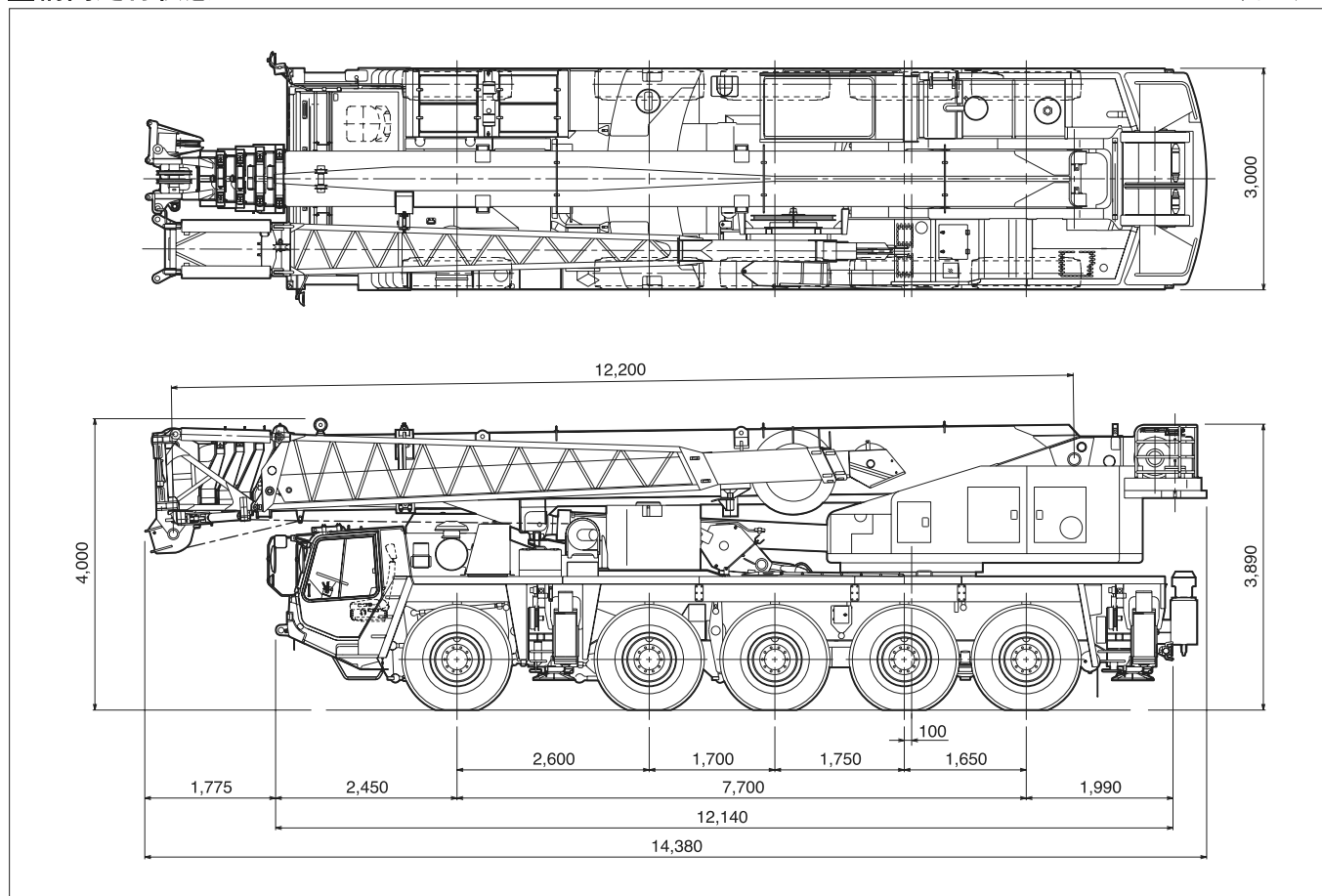
■走行性能

最高速度	70km/h
登坂能力 (tanθ)	0.70
最小回転半径	6輪ステアリング 11.9m、10輪ステアリング 8.5m

寸法・重量関係

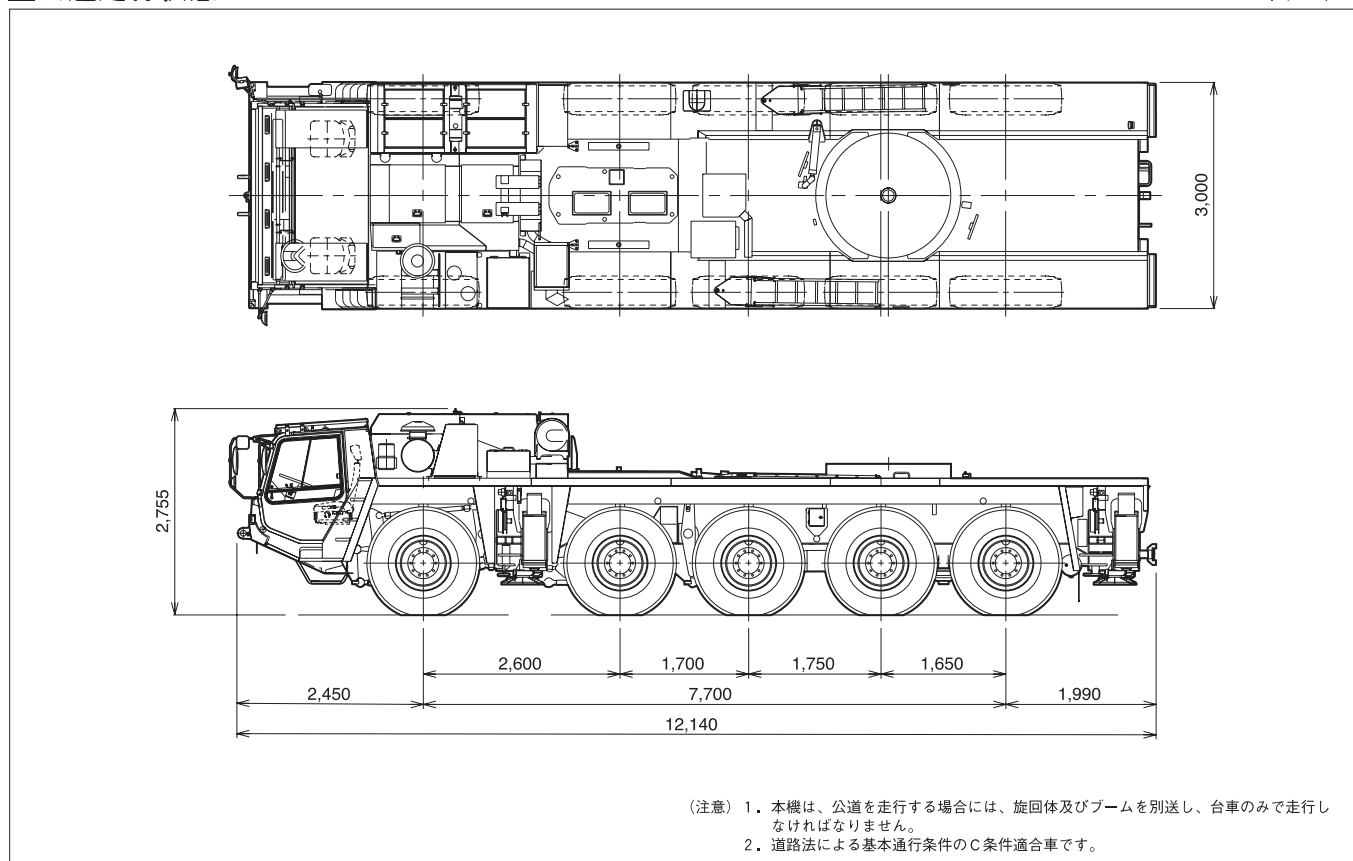
■構内走行状態

単位 (mm)



■公道走行状態

単位 (mm)



ブーム

単位 (t)

性能区分 ブーム長さ 作業半径	A 性能										B 性能									
	12.2m		21.0m		29.8m		38.7m		47.5m		12.2m		21.0m		29.8m		38.7m		47.5m	
2.7m	120.0	50.0	21.0								100.0	50.0	21.0							
3.0m	110.0	50.0	21.0								97.0	50.0	21.0							
3.5m	98.0	50.0	21.0	34.0	21.0						88.0	50.0	21.0	34.0	21.0					
4.0m	91.0	50.0	21.0	34.0	21.0						80.0	50.0	21.0	34.0	21.0					
4.5m	84.0	50.0	21.0	34.0	21.0						73.0	50.0	21.0	34.0	21.0					
5.0m	77.0	50.0	21.0	34.0	21.0	24.0	21.0				67.5	50.0	21.0	34.0	21.0	24.0	21.0			
5.5m	69.0	50.0	21.0	34.0	21.0	24.0	21.0				62.5	50.0	21.0	34.0	21.0	24.0	21.0			
6.0m	63.0	50.0	21.0	34.0	21.0	24.0	21.0	13.0			58.0	50.0	21.0	34.0	21.0	24.0	21.0	13.0		
6.5m	58.0	50.0	21.0	34.0	21.0	24.0	21.0	13.0			53.0	50.0	21.0	34.0	21.0	24.0	21.0	13.0		
7.0m	53.0	50.0	21.0	34.0	21.0	24.0	21.0	13.0			49.0	49.5	21.0	34.0	21.0	24.0	21.0	13.0		
8.0m	45.5	46.0	21.0	34.0	21.0	24.0	21.0	13.0			42.0	42.4	21.0	34.0	21.0	24.0	21.0	13.0		
9.0m	39.5	40.0	21.0	31.2	21.0	24.0	21.0	13.0			36.5	36.8	21.0	31.2	21.0	24.0	21.0	13.0		
10.0m		35.2	21.0	28.4	21.0	24.0	21.0	13.0				31.5	21.0	28.4	21.0	24.0	21.0	13.0		
11.0m		31.2	21.0	25.9	21.0	22.6	20.7	13.0				26.6	21.0	25.9	21.0	22.6	20.7	13.0		
12.0m		28.0	21.0	23.8	21.0	20.8	19.2	13.0				22.8	21.0	22.8	21.0	20.8	19.2	13.0		
14.0m		21.7	21.0	20.3	21.0	18.0	16.7	13.0				17.3	18.6	17.2	19.2	18.0	16.7	13.0		
16.0m		17.2	18.6	17.2	19.0	15.6	14.8	13.0				13.4	14.7	13.4	15.3	14.9	14.8	13.0		
18.0m		13.9	15.2	13.9	15.7	13.7	13.2	12.0				10.6	11.9	10.6	12.5	12.0	12.7	12.0		
20.0m				11.3	13.1	12.1	11.8	10.8						8.5	10.3	9.8	10.5	10.7		
22.0m				9.3	11.1	10.6	10.7	9.7						6.6	8.5	8.1	8.8	8.9		
24.0m				7.6	9.5	9.0	9.7	8.8						5.1	7.2	6.7	7.4	7.5		
26.0m				6.1	8.1	7.6	8.4	8.0						3.8	6.0	5.4	6.2	6.4		
28.0m						6.4	7.2	7.2								4.3	5.1	5.3		
30.0m						5.3	6.2	6.4								3.4	4.2	4.4		
32.0m						4.4	5.3	5.5								2.6	3.4	3.6		
34.0m						3.6	4.5	4.7								1.9	2.8	2.9		
36.0m						2.9	3.8	4.0								1.3	2.2	2.3		
38.0m								3.4										1.8		
40.0m								2.8										1.3		
42.0m								2.3												
44.0m								1.9												
$\theta (^{\circ})$	0~81.5	0~81.5	0~81.5	0~81.5	0~81.5	0~81.5	0~81.5	10~81.5	0~81.5	0~81.5	0~81.5	0~81.5	0~81.5	0~81.5	0~81.5	0~81.5	0~81.5	0~81.5	23~81.5	
	各ブーム段の伸長状態 (%)										各ブーム段の伸長状態 (%)									
伸縮方式	I、II	I	II	I	II	I	II	I、II	I、II	I	II	I	II	I	II	I	II	I、II	I、II	
2段目ブーム	0	50	25	100	50	100	75	100	0	50	25	100	50	100	75	100	0	50		
3段目ブーム	0	50	25	100	50	100	75	100	0	50	25	100	50	100	75	100	0	50		
4段目ブーム	0	0	25	0	50	50	75	100	0	0	25	0	50	50	75	100	0	0		
5段目ブーム	0	0	25	0	50	50	75	100	0	0	25	0	50	50	75	100	0	0		

性能区分 ブーム長さ 作業半径	C 性能										D 性能									
	12.2m		21.0m		29.8m		38.7m		47.5m		12.2m		21.0m		29.8m		38.7m		47.5m	
2.7m	97.0	50.0	21.0								95.0	50.0	21.0							
3.0m	91.0	50.0	21.0								89.0	50.0	21.0							
3.5m	83.0	50.0	21.0	34.0	21.0						81.0	50.0	21.0	34.0	21.0					
4.0m	76.0	50.0	21.0	34.0	21.0						74.0	50.0	21.0	34.0	21.0					
4.5m	70.0	50.0	21.0	34.0	21.0						68.0	50.0	21.0	34.0	21.0					
5.0m	64.0	50.0	21.0	34.0	21.0	24.0	21.0				62.0	50.0	21.0	34.0	21.0	24.0	21.0			
5.5m	59.0	50.0	21.0	34.0	21.0	24.0	21.0				58.0	50.0	21.0	34.0	21.0	24.0	21.0			
6.0m	55.2	50.0	21.0	34.0	21.0	24.0	21.0	13.0			53.8	50.0	21.0	34.0	21.0	24.0	21.0	13.0		
6.5m	51.5	50.0	21.0	34.0	21.0	24.0	21.0	13.0			50.0	50.0	21.0	34.0	21.0	24.0	21.0	13.0		
7.0m	48.5	48.8	21.0	34.0	21.0	24.0	21.0	13.0			46.8	47.1	21.0	34.0	21.0	24.0	21.0	13.0		
8.0m	42.7	43.0	21.0	34.0	21.0	24.0	21.0	13.0			41.1	41.4	21.0	34.0	21.0	24.0	21.0	13.0		
9.0m	37.9	38.2	21.0	31.2	21.0	24.0	21.0	13.0			36.4	36.7	21.0	31.2	21.0	24.0	21.0	13.0		
10.0m		34.2	21.0	28.4	21.0	24.0	21.0	13.0				30.1	21.0	28.4	21.0	24.0	21.0	13.0		
11.0m		30.8	21.0	25.9	21.0	22.6	20.7	13.0				25.0	21.0	24.9	21.0	22.6	20.7	13.0		
12.0m		27.6	21.0	23.8	21.0	20.8	19.2	13.0				21.2	21.0	21.1	21.0	20.8	19.2	13.0		
14.0m		20.9	21.0	20.3	21.0	18.0	16.7	13.0				15.7	17.2	15.7	17.8	17.1	16.7	13.0		
16.0m		16.3	17.7	16.3	18.3	15.6	14.8	13.0				12.0	13.4	11.9	13.9	13.4	14.2	13.0		
18.0m		13.0	14.4	13.0	14.9	13.7	13.2	12.0				9.1	10.6	9.2	11.2	10.7	11.4	11.4		
20.0m				10.5	12.4	11.9	11.8	10.8						7.1	9.1	8.6	9.3	9.3		
22.0m				8.5	10.4	9.9	10.6	9.7						5.3	7.4	6.9	7.6	7.7		
24.0m				6.8	8.8	8.3	9.0	8.8						3.9	6.1	5.5	6.3	6.4		
26.0m				5.4	7.5	7.0	7.7	7.7						2.7	4.9	4.3	5.2	5.2		
28.0m						5.8	6.5	6.6								3.3	4.1	4.2		
30.0m						4.7	5.6	5.6								2.4	3.3	3.3		
32.0m						3.8	4.7	4.7								1.7	2.6	2.6		
34.0m						3.1	3.9	3.9								1.1	1.9	2.0		
36.0m						2.5	3.3	3.3									1.3	1.4		
38.0m								2.7												
40.0m								2.1												
42.0m								1.7												
43.9m								1.3												
$\theta (^{\circ})$	0~81.5	0~81.5	0~81.5	0~81.5	0~81.5	0~81.5	0~81.5	12~81.5	0~81.5	0~81.5	0~81.5	0~81.5	0~81.5	0~81.5	0~81.5	12~81.5	0~81.5	0~81.5	34~81.5	
	各ブーム段の伸長状態 (%)										各ブーム段の伸長状態 (%)									
伸縮方式	I、II	I	II	I	II	I	II	I、II	I、II	I	II	I	II	I	II	I	II	I、II	I、II	
2段目ブーム	0	50	25	100	50	100	75	100	0	50	25	100	50	100	75	100	0	50		
3段目ブーム	0	50	25	100	50	100	75	100	0	50	25	100	50	100	75	100	0	50		
4段目ブーム	0	0	25	0	50	50	75	100	0	0	25	0	50	50	75	100	0	0		
5段目ブーム	0	0	25	0	50	50	75	100	0	0	25	0	50	50	75	100	0	0		

3段フルオートジブ

単位 (t)

A性能																		
ジブ長さ オフセット	47.5m ブーム+9.8m ジブ						47.5m ブーム+15.4m ジブ						47.5m ブーム+21.0m ジブ					
	5°		25°		45°		5°		25°		45°		5°		25°		45°	
boom angle	作業半径 (m)	定格総荷重	作業半径 (m)	定格総荷重	作業半径 (m)	定格総荷重	作業半径 (m)	定格総荷重	作業半径 (m)	定格総荷重	作業半径 (m)	定格総荷重	作業半径 (m)	定格総荷重	作業半径 (m)	定格総荷重	作業半径 (m)	定格総荷重
81.5°	8.2	7.00	11.3	6.50	13.2	3.90	9.3	3.80	14.2	3.10	17.6	1.95	10.6	2.50	17.4	1.85	22.2	1.00
80°	10.5	7.00	13.5	6.50	15.2	3.90	11.7	3.80	16.5	3.10	19.8	1.95	13.2	2.50	19.9	1.85	24.4	1.00
78°	12.7	7.00	15.7	6.50	17.2	3.90	14.2	3.80	18.8	3.10	21.9	1.95	15.9	2.50	22.4	1.85	26.6	1.00
75°	16.1	7.00	18.8	6.20	20.1	3.75	17.8	3.80	22.1	2.90	24.9	1.85	19.8	2.50	25.9	1.75	29.8	1.00
73°	18.2	7.00	20.7	5.80	22.0	3.65	20.1	3.80	24.2	2.80	26.9	1.80	22.4	2.50	28.2	1.65	31.9	1.00
70°	21.3	6.50	23.6	5.25	24.8	3.50	23.6	3.80	27.4	2.65	29.7	1.74	26.2	2.50	31.5	1.55	34.9	1.00
68°	23.2	6.00	25.4	4.90	26.6	3.45	25.8	3.70	29.4	2.55	31.6	1.70	28.6	2.50	33.6	1.50	36.8	0.98
65°	26.0	5.20	28.1	4.45	29.2	3.35	28.9	3.40	32.3	2.45	34.3	1.64	32.0	2.25	36.8	1.45	39.6	0.94
63°	27.8	4.80	29.9	4.20	30.9	3.30	30.9	3.25	34.3	2.40	36.0	1.61	34.2	2.10	38.8	1.40	41.4	0.92
60°	30.3	4.15	32.3	3.70	33.3	3.20	33.9	3.05	37.0	2.35	38.5	1.57	37.4	1.95	41.7	1.35	43.9	0.90
58°	32.0	3.80	33.9	3.40	34.8	3.15	35.8	2.95	38.8	2.30	40.1	1.55	39.4	1.85	43.6	1.30	45.5	0.89
55°	34.4	3.30	36.2	3.00	37.0	2.85	38.5	2.70	41.3	2.20	42.3	1.53	42.4	1.70	46.2	1.26	47.8	0.87
53°	35.9	3.00	37.6	2.70	38.3	2.60	40.2	2.45	42.9	2.15	43.8	1.50	44.2	1.60	47.9	1.23	49.3	0.86
50°	38.1	2.35	39.6	2.15	40.2	2.05	42.5	1.95	45.0	1.70	45.8	1.45	47.0	1.50	50.3	1.20	51.3	0.85
48°	39.4	1.90	40.9	1.75	41.4	1.65	44.0	1.60	46.3	1.40	47.0	1.25	48.6	1.30	51.8	1.10	52.5	0.84
45°	41.4	1.35	42.7	1.25			46.0	1.10	48.2	0.95			50.8	0.85	53.7	0.80		
$\theta (^{\circ})$	44~81.5		44~81.5		47~81.5		44~81.5		44~81.5		47~81.5		44~81.5		44~81.5		47~81.5	

B性能																		
ジブ長さ オフセット	47.5m ブーム+9.8m ジブ						47.5m ブーム+15.4m ジブ						47.5m ブーム+21.0m ジブ					
	5°		25°		45°		5°		25°		45°		5°		25°		45°	
boom angle	作業半径 (m)	定格総荷重	作業半径 (m)	定格総荷重	作業半径 (m)	定格総荷重	作業半径 (m)	定格総荷重	作業半径 (m)	定格総荷重	作業半径 (m)	定格総荷重	作業半径 (m)	定格総荷重	作業半径 (m)	定格総荷重	作業半径 (m)	定格総荷重
81.5°	8.2	7.00	11.3	6.50	13.2	3.90	9.3	3.80	14.2	3.10	17.6	1.95	10.6	2.50	17.4	1.85	22.2	1.00
80°	10.5	7.00	13.5	6.50	15.2	3.90	11.7	3.80	16.5	3.10	19.8	1.95	13.2	2.50	19.9	1.85	24.4	1.00
78°	12.7	7.00	15.7	6.50	17.2	3.90	14.2	3.80	18.8	3.10	21.9	1.95	15.9	2.50	22.4	1.85	26.6	1.00
75°	16.1	7.00	18.8	6.20	20.1	3.75	17.8	3.80	22.1	2.90	24.9	1.85	19.8	2.50	25.9	1.75	29.8	1.00
73°	18.2	7.00	20.7	5.80	22.0	3.65	20.1	3.80	24.2	2.80	26.9	1.80	22.4	2.50	28.2	1.65	31.9	1.00
70°	21.3	6.50	23.6	5.25	24.8	3.50	23.6	3.80	27.4	2.65	29.7	1.74	26.2	2.50	31.5	1.55	34.9	1.00
68°	23.2	6.00	25.4	4.90	26.6	3.45	25.8	3.70	29.4	2.55	31.6	1.70	28.6	2.50	33.6	1.50	36.8	0.98
65°	26.0	5.20	28.1	4.45	29.2	3.35	28.9	3.40	32.3	2.45	34.3	1.64	32.0	2.25	36.8	1.45	39.6	0.94
63°	27.7	4.65	29.9	4.15	30.9	3.30	30.9	3.25	34.3	2.40	36.0	1.61	34.2	2.10	38.8	1.40	41.4	0.92
60°	30.1	3.40	32.1	3.05	33.2	2.85	33.8	2.85	37.0	2.35	38.5	1.57	37.4	1.95	41.7	1.35	43.9	0.90
58°	31.6	2.70	33.6	2.40	34.6	2.25	35.5	2.25	38.6	1.85	40.1	1.55	39.4	1.85	43.6	1.30	45.5	0.89
55°	33.9	1.80	35.7	1.60	36.6	1.45	37.9	1.45	40.8	1.20	42.2	1.00	42.0	1.15	46.0	0.90		
53°	35.3	1.30	37.0	1.10	37.8	1.00	39.4	1.00										
$\theta (^{\circ})$	52~81.5		52~81.5		52~81.5		52~81.5		54~81.5		54~81.5		54~81.5		54~81.5		57~81.5	

3段フルオートジブ

単位 (t)

C性能																		
ジブ長さ オフセット	47.5m ブーム+9.8m ジブ						47.5m ブーム+15.4m ジブ						47.5m ブーム+21.0m ジブ					
	5°		25°		45°		5°		25°		45°		5°		25°		45°	
boom angle	作業半径 (m)	定格総荷重	作業半径 (m)	定格総荷重	作業半径 (m)	定格総荷重	作業半径 (m)	定格総荷重	作業半径 (m)	定格総荷重	作業半径 (m)	定格総荷重	作業半径 (m)	定格総荷重	作業半径 (m)	定格総荷重	作業半径 (m)	定格総荷重
81.5°	8.2	7.00	11.3	6.50	13.2	3.90	9.3	3.80	14.2	3.10	17.6	1.95	10.6	2.50	17.4	1.85	22.2	1.00
80°	10.5	7.00	13.5	6.50	15.2	3.90	11.7	3.80	16.5	3.10	19.8	1.95	13.2	2.50	19.9	1.85	24.4	1.00
78°	12.7	7.00	15.7	6.50	17.2	3.90	14.2	3.80	18.8	3.10	21.9	1.95	15.9	2.50	22.4	1.85	26.6	1.00
75°	16.1	7.00	18.8	6.20	20.1	3.75	17.8	3.80	22.1	2.90	24.9	1.85	19.8	2.50	25.9	1.75	29.8	1.00
73°	18.2	7.00	20.7	5.80	22.0	3.65	20.1	3.80	24.2	2.80	26.9	1.80	22.4	2.50	28.2	1.65	31.9	1.00
70°	21.3	6.50	23.6	5.25	24.8	3.50	23.6	3.80	27.4	2.65	29.7	1.74	26.2	2.50	31.5	1.55	34.9	1.00
68°	23.2	6.00	25.4	4.90	26.6	3.45	25.8	3.70	29.4	2.55	31.6	1.70	28.6	2.50	33.6	1.50	36.8	0.98
65°	26.0	5.20	28.1	4.45	29.2	3.35	28.9	3.40	32.3	2.45	34.3	1.64	32.0	2.25	36.8	1.45	39.6	0.94
63°	27.8	4.80	29.9	4.20	30.9	3.30	30.9	3.25	34.3	2.40	36.0	1.61	34.2	2.10	38.8	1.40	41.4	0.92
60°	30.3	4.15	32.3	3.70	33.3	3.20	33.9	3.05	37.0	2.35	38.5	1.57	37.4	1.95	41.7	1.35	43.9	0.90
58°	32.0	3.80	33.9	3.40	34.8	3.15	35.8	2.95	38.8	2.30	40.1	1.55	39.4	1.85	43.6	1.30	45.5	0.89
55°	34.3	2.80	36.0	2.55	36.9	2.40	38.4	2.35	41.2	2.00	42.3	1.53	42.4	1.70	46.2	1.26	47.8	0.87
53°	35.7	2.25	37.4	2.05	38.2	1.95	39.9	1.90	42.6	1.60	43.8	1.45	44.2	1.60	47.9	1.23	49.3	0.86
50°	37.8	1.55	39.4	1.40	40.0	1.30	42.1	1.25	44.7	1.05	45.6	0.95	46.6	1.00				
48°	39.1	1.15	40.6	1.05	41.2	0.95	43.6	0.90										
θ (°)	47~81.5		47~81.5		47~81.5		47~81.5		49~81.5		49~81.5		49~81.5		52~81.5		52~81.5	

D性能																		
ジブ長さ オフセット	47.5m ブーム+9.8m ジブ						47.5m ブーム+15.4m ジブ						47.5m ブーム+21.0m ジブ					
	5°		25°		45°		5°		25°		45°		5°		25°		45°	
boom angle	作業半径 (m)	定格総荷重	作業半径 (m)	定格総荷重	作業半径 (m)	定格総荷重	作業半径 (m)	定格総荷重	作業半径 (m)	定格総荷重	作業半径 (m)	定格総荷重	作業半径 (m)	定格総荷重	作業半径 (m)	定格総荷重	作業半径 (m)	定格総荷重
81.5°	8.2	7.00	11.3	6.50	13.2	3.90	9.3	3.80	14.2	3.10	17.6	1.95	10.6	2.50	17.4	1.85	22.2	1.00
80°	10.5	7.00	13.5	6.50	15.2	3.90	11.7	3.80	16.5	3.10	19.8	1.95	13.2	2.50	19.9	1.85	24.4	1.00
78°	12.7	7.00	15.7	6.50	17.2	3.90	14.2	3.80	18.8	3.10	21.9	1.95	15.9	2.50	22.4	1.85	26.6	1.00
75°	16.1	7.00	18.8	6.20	20.1	3.75	17.8	3.80	22.1	2.90	24.9	1.85	19.8	2.50	25.9	1.75	29.8	1.00
73°	18.2	7.00	20.7	5.80	22.0	3.65	20.1	3.80	24.2	2.80	26.9	1.80	22.4	2.50	28.2	1.65	31.9	1.00
70°	21.3	6.50	23.6	5.25	24.8	3.50	23.6	3.80	27.4	2.65	29.7	1.74	26.2	2.50	31.5	1.55	34.9	1.00
68°	23.2	6.00	25.4	4.90	26.6	3.45	25.8	3.70	29.4	2.55	31.6	1.70	28.6	2.50	33.6	1.50	36.8	0.98
65°	25.7	4.40	27.9	3.85	29.2	3.35	28.9	3.40	32.3	2.45	34.3	1.64	32.0	2.25	36.8	1.45	39.6	0.94
63°	27.3	3.45	29.5	3.05	30.7	2.75	30.8	2.85	34.3	2.35	36.0	1.61	34.2	2.10	38.8	1.40	41.4	0.92
60°	29.7	2.30	31.7	2.00	32.9	1.85	33.3	1.90	36.6	1.55	38.4	1.30	37.1	1.55	41.6	1.15		
58°	31.3	1.65	33.2	1.45	34.3	1.30	35.0	1.35	38.2	1.05								
θ (°)	57~81.5		57~81.5		57~81.5		57~81.5		57~81.5		59~81.5		59~81.5		59~81.5		62~81.5	

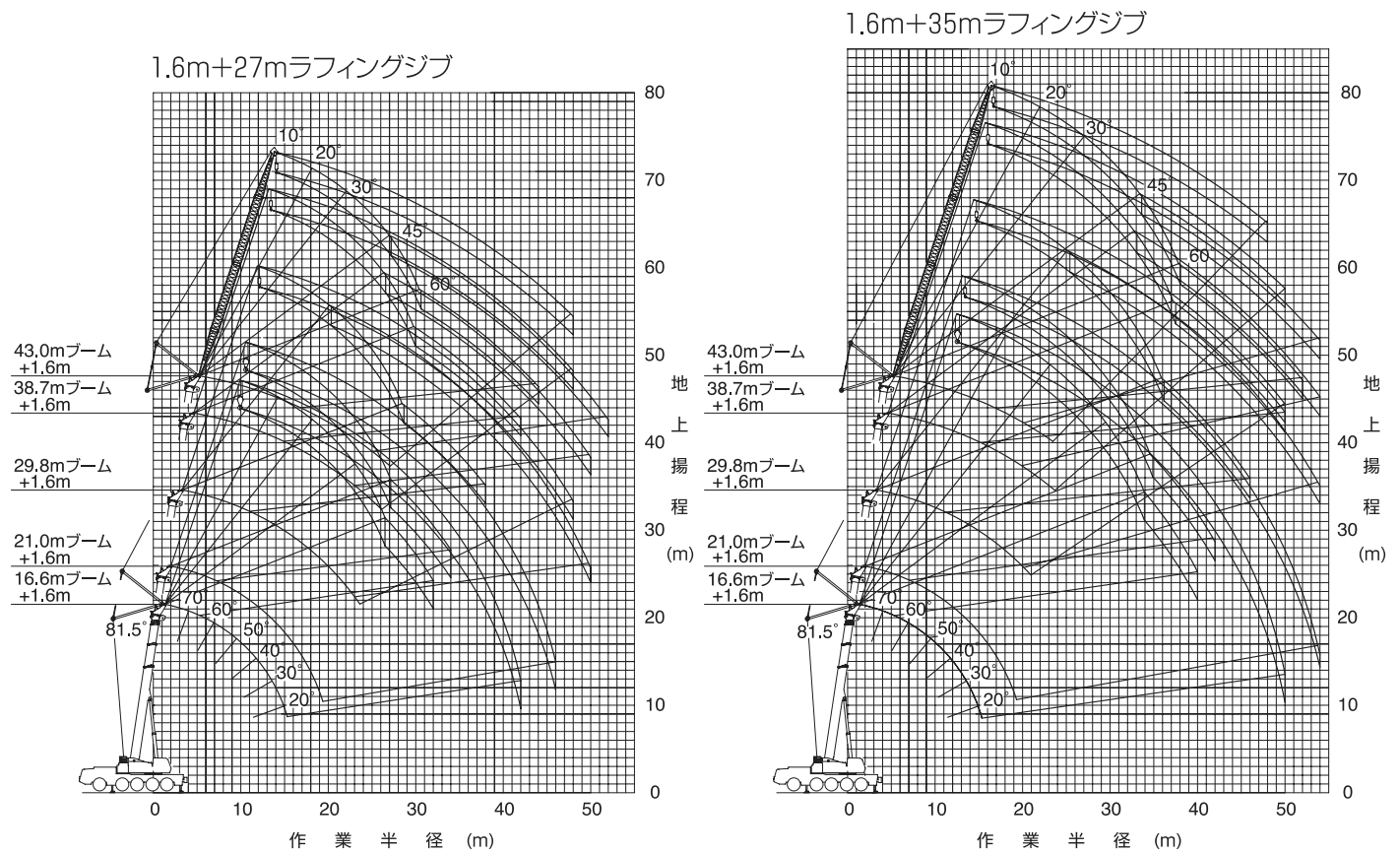
3段フルオートジブ

単位 (t)

E性能																		
ジブ長さ オフセット	47.5m ブーム+9.8m ジブ						47.5m ブーム+15.4m ジブ						47.5m ブーム+21.0m ジブ					
	5°		25°		45°		5°		25°		45°		5°		25°		45°	
ブーム角度	作業半径 (m)	定格総荷重	作業半径 (m)	定格総荷重	作業半径 (m)	定格総荷重	作業半径 (m)	定格総荷重	作業半径 (m)	定格総荷重	作業半径 (m)	定格総荷重	作業半径 (m)	定格総荷重	作業半径 (m)	定格総荷重	作業半径 (m)	定格総荷重
81.5°	8.2	7.00	11.3	6.50	13.2	3.90	9.3	3.80	14.2	3.10	17.6	1.95	10.6	2.50	17.4	1.85	22.2	1.00
80°	10.5	7.00	13.5	6.50	15.2	3.90	11.7	3.80	16.5	3.10	19.8	1.95	13.2	2.50	19.9	1.85	24.4	1.00
78°	12.7	7.00	15.7	6.50	17.2	3.90	14.2	3.80	18.8	3.10	21.9	1.95	15.9	2.50	22.4	1.85	26.6	1.00
75°	16.1	7.00	18.8	6.20	20.1	3.75	17.8	3.80	22.1	2.90	24.9	1.85	19.8	2.50	25.9	1.75	29.8	1.00
73°	18.2	7.00	20.7	5.80	22.0	3.65	20.1	3.80	24.2	2.80	26.9	1.80	22.4	2.50	28.2	1.65	31.9	1.00
70°	21.3	6.50	23.6	5.25	24.8	3.50	23.6	3.80	27.4	2.65	29.7	1.74	26.2	2.50	31.5	1.55	34.9	1.00
68°	23.1	5.50	25.4	4.75	26.6	3.45	25.8	3.70	29.4	2.55	31.6	1.70	28.6	2.50	33.6	1.50	36.8	0.98
65°	25.6	3.85	27.8	3.40	29.1	3.10	28.9	3.25	32.3	2.45	34.3	1.64	32.0	2.25	36.8	1.45	39.6	0.94
63°	27.2	3.00	29.3	2.60	30.6	2.40	30.6	2.50	34.1	2.05	36.0	1.61	34.2	2.10	38.8	1.40	41.4	0.92
60°	29.6	1.90	31.6	1.65	32.8	1.50	33.2	1.55	36.5	1.25	38.3	1.05	36.9	1.25				
58°	31.1	1.30	33.1	1.15	34.2	1.00	34.8	1.05										
$\theta (^{\circ})$	57~81.5		57~81.5		57~81.5		57~81.5		59~81.5		59~81.5		59~81.5		62~81.5		62~81.5	

F性能																		
ジブ長さ オフセット	47.5m ブーム+9.8m ジブ						47.5m ブーム+15.4m ジブ						47.5m ブーム+21.0m ジブ					
	5°		25°		45°		5°		25°		45°		5°		25°		45°	
ブーム角度	作業半径 (m)	定格総荷重	作業半径 (m)	定格総荷重	作業半径 (m)	定格総荷重	作業半径 (m)	定格総荷重	作業半径 (m)	定格総荷重	作業半径 (m)	定格総荷重	作業半径 (m)	定格総荷重	作業半径 (m)	定格総荷重	作業半径 (m)	定格総荷重
81.5°	8.2	7.00	11.3	6.50	13.2	3.90	9.3	3.80	14.2	3.10	17.6	1.95	10.6	2.50	17.4	1.85	22.2	1.00
80°	10.5	7.00	13.5	6.50	15.2	3.90	11.7	3.80	16.5	3.10	19.8	1.95	13.2	2.50	19.9	1.85	24.4	1.00
78°	12.7	7.00	15.7	6.50	17.2	3.90	14.2	3.80	18.8	3.10	21.9	1.95	15.9	2.50	22.4	1.85	26.6	1.00
75°	16.1	7.00	18.8	6.20	20.1	3.75	17.8	3.80	22.1	2.90	24.9	1.85	19.8	2.50	25.9	1.75	29.8	1.00
73°	18.1	6.25	20.6	5.20	22.0	3.65	20.1	3.80	24.2	2.80	26.9	1.80	22.4	2.50	28.2	1.65	31.9	1.00
70°	20.6	4.05	23.0	3.40	24.7	3.00	23.4	3.35	27.4	2.60	29.7	1.74	26.2	2.50	31.5	1.55	34.9	1.00
68°	22.3	2.95	24.7	2.45	26.2	2.20	25.2	2.40	29.1	1.85			28.3	1.95				
$\theta (^{\circ})$	67~81.5		67~81.5		67~81.5		67~81.5		67~81.5		69~81.5		67~81.5		69~81.5		69~81.5	

ラフィングジブ



(注) 上図はブーム、ジブのたわみを含んでいません。また、L A性能の場合を示します。

ラフィングジブ定格総荷重表

1. 定格総荷重は、アウトリガを水平堅土上に設置したときの値で、太線より上側はクレーンの強度に基づき、下側は、クレーンの安定に基づいています。
2. 定格総荷重は、つり具重量とフック重量 (50 t フック: 600kg、8 t フック: 250kg) を含んだ値を示します。
3. 定格総荷重は、ブームのたわみを含んだ実際の作業半径に基づいています。
4. 定格総荷重の性能区分 L A ~ L C は、下表のとおりです。
5. 各状態における標準フックと巻掛本数は定格総荷重表中に示します。なお、ロープ 1 本当りの荷重は 8.0 t 以下です。
6. 起伏用ワイヤロープは、4 本掛です。
7. 瞬間最大風速が 10m/s 以上の風速では、クレーン作業を中止してください。
8. 定格総荷重表中の θ は無負荷時のブーム起伏角度範囲です。
9. ラフィングジブは、ブームの“伸縮方式 I”で作業してください。

アウトリガ張出幅	カウンタウイト	
	22 t	12 t
8.0 m	L A	L B
7.0 m	L B	L C
5.3 m	—	—
4.6 m	—	—

ラフィングジブ

■LA性能 1.6m+11mラフィングジブ

単位 (t)

作業半径 (m)	16.6mブーム					21.0mブーム					29.8mブーム				
	オフセット					オフセット					オフセット				
	10°	20°	30°	45°	60°	10°	20°	30°	45°	60°	10°	20°	30°	45°	60°
6.0	30.0														
7.0	30.0					30.0									
8.0	28.0	24.8				30.0									
9.0	27.5	24.4				29.3	25.7				19.2				
10.0	27.0	24.1	21.4			28.7	25.5	22.6			19.2				
11.0	26.6	23.8	21.2	17.7		26.9	25.3	22.4			19.2	19.2			
12.0	25.7	23.5	21.0	17.6		25.4	24.6	22.3	18.5		19.2	19.2	17.0		
14.0	23.5	22.3	20.8	17.5	14.3	22.8	22.2	21.7	18.5	15.0	19.2	19.2	17.0	13.9	
16.0	19.7	20.3	19.9	17.5	13.9	19.0	19.8	19.9	18.5	14.6	17.5	17.9	17.0	13.9	11.5
18.0	16.6	17.1	17.5	17.2		15.9	16.5	17.1	17.7	14.3	15.0	15.6	16.0	13.9	11.5
20.0	14.1	14.5	14.8	15.1		13.4	13.9	14.4	14.8		12.5	13.1	13.7	13.9	11.5
22.0	12.0	12.3	12.5			11.3	11.8	12.1	12.5		10.4	11.0	11.5	12.1	11.5
24.0	10.2	10.4	10.5			9.6	9.9	10.2			8.7	9.2	9.6	10.1	
26.0	7.9					8.1	8.4	8.6			7.2	7.7	8.0	8.4	
28.0						6.9	7.0				6.0	6.3	6.6	6.9	
30.0						5.6					4.8	5.1	5.4		
32.0											3.8	4.0	4.2		
34.0											2.8	3.0	3.2		
36.0											2.0	2.2			
38.0											1.3				
$\theta(^{\circ})$	16~81.5	32~81.5	34~81.5	53~81.5	68~81.5	18~81.5	31~81.5	40~81.5	55~81.5	67~81.5	20~81.5	30~81.5	37~81.5	53~81.5	66~81.5
標準フック	50 t フック (600kg)					50 t フック (600kg)					50 t フック (600kg)				
巻掛本数	4本掛け					4本掛け					3本掛け				

ラフィングジブ

■LA性能 1.6m+19mラフィングジブ

単位 (t)

作業半径 (m)	16.6mブーム					21.0mブーム					29.8mブーム				
	オフセット					オフセット					オフセット				
	10°	20°	30°	45°	60°	10°	20°	30°	45°	60°	10°	20°	30°	45°	60°
9.0	22.4														
10.0	21.8					18.5									
11.0	21.2					18.5									
12.0	20.7	18.4				18.5					12.4				
14.0	19.0	17.6				17.6	17.2				12.4				
16.0	17.4	16.8	15.2			15.9	15.5	15.2			12.4	12.4			
18.0	16.0	15.6	14.5	11.3		14.4	14.2	14.0			12.4	12.4	12.2		
20.0	14.8	14.6	13.5	10.7	8.2	13.2	13.0	12.9	11.2		11.9	11.7	11.6		
22.0	13.5	13.8	12.6	10.1	7.9	12.2	12.1	12.0	10.7	8.3	10.9	10.8	10.7	9.9	
24.0	11.8	12.3	11.8	9.7	7.7	11.1	11.2	11.2	10.3	8.1	10.0	10.0	10.0	9.9	7.9
26.0	10.3	10.7	11.1	9.3		9.6	10.2	10.5	9.9	7.9	8.5	9.3	9.3	9.4	7.9
28.0	9.0	9.3	9.6	9.1		8.3	8.8	9.2	9.6		7.3	7.9	8.6	8.9	7.9
30.0	7.8	8.1	8.3			7.2	7.6	7.9	8.3		6.1	6.8	7.3	7.9	7.9
32.0	6.8	7.0	7.2			6.2	6.5	6.8			5.2	5.7	6.2	6.8	
34.0	5.3					5.3	5.6	5.8			4.2	4.8	5.2	5.7	
36.0						4.5	4.7				3.4	3.8	4.2	4.6	
38.0						3.7					2.6	3.0	3.4		
40.0											2.0	2.3	2.5		
42.0											1.4	1.6	1.8		
44.0												1.0			
$\theta(^{\circ})$	16~81.5	32~81.5	34~81.5	53~81.5	68~81.5	18~81.5	31~81.5	40~81.5	55~81.5	67~81.5	32~81.5	29~81.5	37~81.5	53~81.5	66~81.5
標準フック	50 tフック (600kg)					50 tフック (600kg)					50 tフック (600kg)				
巻掛本数	3本掛け					3本掛け					2本掛け				

作業半径 (m)	38.7mブーム					43.0mブーム				
	オフセット					オフセット				
	10°	20°	30°	45°	60°	10°	20°	30°	45°	60°
18.0	7.1	7.1								
20.0	7.1	7.1	6.3							
22.0	7.1	7.0	6.2			5.6	5.6	5.6		
24.0	7.1	6.8	6.1	5.2		5.6	5.6	5.6	5.6	
26.0	7.1	6.7	6.1	5.1	4.3	5.6	5.6	5.6	5.6	4.6
28.0	6.9	6.6	6.0	5.1	4.3	5.6	5.6	5.6	5.6	4.6
30.0	6.2	6.5	6.0	5.1	4.3	5.5	5.6	5.6	5.6	4.6
32.0	5.4	5.8	5.9	5.1	4.3	4.9	5.1	5.3	5.4	4.6
34.0	4.5	5.1	5.5	5.1	4.3	4.5	4.6	4.8	5.0	4.6
36.0	3.7	4.2	4.7	5.1		3.7	4.2	4.4	4.6	4.6
38.0	3.0	3.4	3.8	4.3		3.0	3.5	3.9	4.1	
40.0	2.3	2.7	3.1	3.4		2.3	2.8	3.2	3.6	
42.0	1.7	2.1	2.4	2.7		1.7	2.1	2.5	2.8	
44.0	1.1	1.5	1.7			1.2	1.6	1.9	2.1	
46.0			1.1					1.3	1.5	
$\theta(^{\circ})$	43~81.5	45~81.5	44~81.5	52~81.5	66~81.5	47~81.5	49~81.5	48~81.5	50~81.5	65~81.5
標準フック	8 tフック (250kg)					8 tフック (250kg)				
巻掛本数	1本掛け					1本掛け				

ラフィングジブ

■LA性能 1.6m+27mラフィングジブ

単位 (t)

作業半径 (m)	16.6mブーム オフセット					21.0mブーム オフセット					29.8mブーム オフセット				
	10°	20°	30°	45°	60°	10°	20°	30°	45°	60°	10°	20°	30°	45°	60°
12.0	16.0					11.7									
14.0	15.3					11.7									
16.0	14.0	13.9				11.7					8.0				
18.0	12.9	12.8				11.5	11.3				8.0				
20.0	11.9	11.8	10.6			10.4	10.3				8.0	8.0			
22.0	11.1	11.0	10.0			9.6	9.5	9.5			8.0	8.0			
24.0	10.3	10.3	9.4			8.8	8.8	8.8			7.7	7.7	7.7		
26.0	9.7	9.6	8.9	7.2		8.2	8.1	8.2	7.6		7.1	7.1	7.2		
28.0	9.1	9.1	8.4	6.8	5.2	7.6	7.6	7.7	7.2		6.6	6.6	6.7	6.9	
30.0	8.5	8.6	8.0	6.5	5.1	7.1	7.1	7.2	6.9	5.3	6.1	6.2	6.4	6.5	
32.0	7.7	8.1	7.6	6.3	4.9	6.6	6.7	6.8	6.6	5.2	5.7	5.8	6.0	6.1	6.0
34.0	6.8	7.2	7.2	6.0		6.2	6.3	6.4	6.4	5.1	5.2	5.4	5.5	5.8	5.9
36.0	6.0	6.3	6.6	5.9		5.4	5.9	6.1	6.2		4.4	5.1	5.2	5.5	5.7
38.0	5.4	5.6	5.8			4.7	5.1	5.5	5.8		3.7	4.3	4.9	5.2	5.5
40.0	4.7	4.9	5.0			4.0	4.4	4.7			3.0	3.6	4.1	4.7	
42.0	3.6					3.4	3.7	3.9			2.4	2.9	3.3	3.9	
44.0						2.8	3.0				1.8	2.3	2.7	3.1	
46.0						2.3					1.3	1.7	2.0		
48.0												1.1	1.4		
$\theta(^{\circ})$	16~81.5	31~81.5	34~81.5	52~81.5	67~81.5	18~81.5	30~81.5	40~81.5	54~81.5	67~81.5	40~81.5	39~81.5	42~81.5	53~81.5	66~81.5
標準フック	50 tフック (600kg)					50 tフック (600kg)					8 tフック (250kg)				
巻掛本数	2本掛け					2本掛け					1本掛け				

作業半径 (m)	38.7mブーム オフセット					43.0mブーム オフセット				
	10°	20°	30°	45°	60°	10°	20°	30°	45°	60°
18.0	4.8					3.8				
20.0	4.8					3.8				
22.0	4.8	4.8				3.8	3.8			
24.0	4.8	4.8				3.8	3.8			
26.0	4.8	4.8	4.7			3.8	3.8	3.8		
28.0	4.8	4.8	4.6			3.8	3.8	3.8		
30.0	4.8	4.8	4.6	3.9		3.8	3.8	3.8	3.8	
32.0	4.7	4.7	4.5	3.8		3.8	3.8	3.8	3.8	
34.0	4.4	4.4	4.5	3.8	3.2	3.8	3.8	3.8	3.8	3.4
36.0	4.1	4.2	4.3	3.8	3.2	3.8	3.8	3.8	3.8	3.4
38.0	3.6	3.9	4.1	3.8	3.2	3.5	3.7	3.8	3.8	3.4
40.0	2.9	3.6	3.9	3.8	3.2	2.9	3.4	3.6	3.6	3.4
42.0	2.3	2.9	3.4	3.8	3.2	2.3	2.9	3.2	3.4	3.4
44.0	1.8	2.3	2.8	3.4		1.7	2.3	2.8	3.2	3.2
46.0	1.3	1.8	2.2	2.7		1.2	1.7	2.2	2.8	
48.0		1.2	1.6	2.1			1.2	1.7	2.2	
50.0			1.1	1.5				1.2	1.6	
52.0									1.0	
$\theta(^{\circ})$	49~81.5	50~81.5	50~81.5	52~81.5	66~81.5	52~81.5	53~81.5	53~81.5	53~81.5	65~81.5
標準フック	8 tフック (250kg)					8 tフック (250kg)				
巻掛本数	1本掛け					1本掛け				

ラフィングジブ

■LA性能 1.6m+35mラフィングジブ

単位 (t)

作業半径 (m)	16.6mブーム					21.0mブーム					29.8mブーム				
	オフセット					オフセット					オフセット				
	10°	20°	30°	45°	60°	10°	20°	30°	45°	60°	10°	20°	30°	45°	60°
14.0	9.5														
16.0	9.5					7.6									
18.0	9.5					7.6					5.4				
20.0	9.5	9.1				7.6					5.4				
22.0	9.0	8.5				7.6	7.6				5.4				
24.0	8.4	8.0				7.0	7.0				5.4	5.4			
26.0	7.8	7.5	7.0			6.4	6.4	6.5			5.4	5.4			
28.0	7.3	7.1	6.6			5.9	6.0	6.1			5.3	5.3	5.4		
30.0	6.9	6.7	6.2			5.5	5.6	5.7			4.8	4.9	5.0		
32.0	6.5	6.3	5.9	4.8		5.1	5.2	5.3	5.3		4.5	4.6	4.7		
34.0	6.1	5.9	5.5	4.6		4.8	4.9	5.0	5.1		4.2	4.3	4.4	4.6	
36.0	5.8	5.6	5.2	4.4	3.3	4.5	4.6	4.7	4.8	3.8	3.9	4.0	4.1	4.4	
38.0	5.5	5.2	4.9	4.2	3.2	4.2	4.3	4.4	4.6	3.6	3.6	3.7	3.8	4.1	4.0
40.0	5.2	4.9	4.7	4.0	3.1	4.0	4.0	4.2	4.4	3.5	3.4	3.5	3.6	3.9	3.9
42.0	4.6	4.7	4.5	3.9		3.8	3.8	3.9	4.2	3.5	2.9	3.3	3.4	3.7	3.8
44.0	4.1	4.4	4.3	3.8		3.5	3.6	3.7	4.0		2.4	3.0	3.2	3.5	3.7
46.0	3.6	3.8	4.1			3.0	3.4	3.6	3.8		1.8	2.4	3.0	3.3	3.6
48.0	3.1	3.3	3.5			2.5	2.9	3.2	3.5		1.4	1.9	2.4	3.1	
50.0	2.3					2.1	2.4	2.6				1.4	1.9	2.4	
52.0						1.6	1.9					1.0	1.4	1.8	
53.9						1.2									
θ (°)	16~81.5	31~81.5	34~81.5	52~81.5	67~81.5	18~81.5	31~81.5	40~81.5	49~81.5	67~81.5	47~81.5	46~81.5	49~81.5	53~81.5	66~81.5
標準フック	50 tフック (600kg)					8 tフック (250kg)					8 tフック (250kg)				
巻掛本数	2本掛け					1本掛け					1本掛け				

作業半径 (m)	38.7mブーム					43.0mブーム				
	オフセット					オフセット				
	10°	20°	30°	45°	60°	10°	20°	30°	45°	60°
20.0	3.3					2.5				
22.0	3.3					2.5				
24.0	3.3					2.5				
26.0	3.3	3.3				2.5	2.5			
28.0	3.3	3.3				2.5	2.5			
30.0	3.3	3.3	3.3			2.5	2.5			
32.0	3.3	3.3	3.3			2.5	2.5	2.5		
34.0	3.1	3.2	3.3			2.5	2.5	2.5		
36.0	2.9	3.0	3.1	3.0		2.5	2.5	2.5		
38.0	2.7	2.8	2.9	3.0		2.5	2.5	2.5	2.5	
40.0	2.5	2.6	2.7	3.0	2.5	2.5	2.5	2.5	2.5	
42.0	2.4	2.4	2.6	2.9	2.5	2.3	2.4	2.5	2.5	2.5
44.0	2.2	2.3	2.4	2.7	2.5	2.1	2.2	2.4	2.5	2.5
46.0	1.7	2.2	2.3	2.6	2.5	1.6	2.1	2.2	2.5	2.5
48.0	1.2	1.8	2.2	2.5	2.5		1.8	2.1	2.4	2.4
50.0		1.4	1.9	2.3	2.5		1.3	1.9	2.2	2.2
52.0			1.4	2.0				1.4	2.0	2.1
54.0				1.5					1.5	
θ (°)	53~81.5	55~81.5	54~81.5	58~81.5	66~81.5	58~81.5	58~81.5	57~81.5	61~81.5	65~81.5
標準フック	8 tフック (250kg)					8 tフック (250kg)				
巻掛本数	1本掛け					1本掛け				

ラフィングジブ

■LB性能 1.6m+11mラフィングジブ

単位 (t)

作業半径 (m)	16.6mブーム					21.0mブーム					29.8mブーム				
	オフセット					オフセット					オフセット				
	10°	20°	30°	45°	60°	10°	20°	30°	45°	60°	10°	20°	30°	45°	60°
6.0	29.2														
7.0	28.5					30.0									
8.0	28.0	24.8				29.7									
9.0	27.5	24.4				29.3	25.7				19.2				
10.0	27.0	24.1	21.4			28.7	25.5	22.6			19.2				
11.0	26.6	23.8	21.2	17.7		26.9	25.3	22.4			19.2	19.2			
12.0	25.7	23.5	21.0	17.6		25.4	24.6	22.3	18.5		19.2	19.2	17.0		
14.0	21.5	22.3	20.8	17.5	14.3	20.9	21.7	21.7	18.5	15.0	19.2	19.2	17.0	13.9	
16.0	17.3	17.9	18.5	17.5	13.9	16.7	17.4	18.0	18.5	14.6	15.7	16.6	17.0	13.9	11.5
18.0	14.1	14.5	15.0	15.5		13.4	14.0	14.5	15.2	14.3	12.6	13.3	13.9	13.9	11.5
20.0	11.6	12.0	12.3	12.6		11.0	11.5	11.9	12.3		10.1	10.7	11.3	11.9	11.5
22.0	9.6	9.9	10.1			9.0	9.4	9.7	10.1		8.2	8.7	9.2	9.7	10.0
24.0	8.0	8.2	8.3			7.5	7.8	8.0			6.5	7.1	7.4	7.9	
26.0	6.7					6.1	6.4	6.5			5.1	5.5	5.9	6.3	
28.0						4.8	5.0				3.8	4.2	4.6	4.9	
30.0						3.7					2.8	3.1	3.4		
32.0											1.9	2.1	2.3		
34.0											1.1	1.3	1.4		
$\theta(^{\circ})$	16~81.5	32~81.5	34~81.5	53~81.5	68~81.5	18~81.5	31~81.5	40~81.5	55~81.5	67~81.5	34~81.5	36~81.5	37~81.5	53~81.5	66~81.5
標準フック	50 t フック (600kg)					50 t フック (600kg)					50 t フック (600kg)				
巻掛本数	4本掛け					4本掛け					3本掛け				

ラフィングジブ

■LB性能 1.6m+19mラフィングジブ

単位 (t)

作業半径 (m)	16.6mブーム					21.0mブーム					29.8mブーム				
	オフセット					オフセット					オフセット				
	10°	20°	30°	45°	60°	10°	20°	30°	45°	60°	10°	20°	30°	45°	60°
9.0	22.4														
10.0	21.8					18.5									
11.0	21.2					18.5									
12.0	20.7	18.4				18.5					12.4				
14.0	19.0	17.6				17.6	17.2				12.4				
16.0	17.4	16.8	15.2			15.9	15.5	15.2			12.4	12.4			
18.0	15.7	15.6	14.5	11.3		14.4	14.2	14.0			12.4	12.4	12.2		
20.0	13.1	13.9	13.5	10.7	8.2	12.5	13.0	12.9	11.2		11.5	11.7	11.6		
22.0	11.1	11.7	12.3	10.1	7.9	10.5	11.2	11.9	10.7	8.3	9.5	10.4	10.7	9.9	
24.0	9.5	10.0	10.5	9.7	7.7	8.8	9.5	10.0	10.3	8.1	7.9	8.7	9.4	9.9	7.9
26.0	8.1	8.5	8.9	9.3		7.5	8.0	8.5	9.1	7.9	6.6	7.3	7.9	8.7	7.9
28.0	7.0	7.3	7.6	8.0		6.4	6.8	7.2	7.7		5.3	6.1	6.6	7.3	7.8
30.0	6.0	6.3	6.5			5.4	5.8	6.1	6.5		4.2	4.9	5.5	6.1	6.5
32.0	5.1	5.3	5.4			4.4	4.8	5.1			3.3	3.9	4.4	5.0	
34.0	4.3					3.6	3.9	4.1			2.5	3.0	3.4	3.9	
36.0						2.8	3.0				1.7	2.2	2.6	3.0	
38.0						2.1					1.1	1.5	1.8		
40.0													1.1		
$\theta(^{\circ})$	16~81.5	32~81.5	34~81.5	53~81.5	68~81.5	18~81.5	31~81.5	40~81.5	55~81.5	67~81.5	41~81.5	44~81.5	42~81.5	53~81.5	66~81.5
標準フック	50 t フック (600kg)					50 t フック (600kg)					50 t フック (600kg)				
巻掛本数	3本掛け					3本掛け					2本掛け				

作業半径 (m)	38.7mブーム					43.0mブーム				
	オフセット					オフセット				
	10°	20°	30°	45°	60°	10°	20°	30°	45°	60°
18.0	7.1	7.1								
20.0	7.1	7.1	6.3							
22.0	7.1	7.0	6.2			5.6	5.6	5.6		
24.0	7.1	6.8	6.1	5.2		5.6	5.6	5.6	5.6	
26.0	6.8	6.7	6.1	5.1	4.3	5.6	5.6	5.6	5.6	4.6
28.0	5.6	6.4	6.0	5.1	4.3	5.6	5.6	5.6	5.6	4.6
30.0	4.5	5.3	5.9	5.1	4.3	4.6	5.3	5.6	5.6	4.6
32.0	3.6	4.2	4.8	5.1	4.3	3.6	4.3	4.9	5.4	4.6
34.0	2.8	3.4	3.9	4.5	4.3	2.8	3.4	3.9	4.6	4.6
36.0	2.0	2.6	3.0	3.6		2.1	2.6	3.1	3.7	4.0
38.0	1.4	1.9	2.3	2.7			1.9	2.4	2.9	
40.0			1.6	2.0				1.7	2.1	
42.0									1.4	
$\theta(^{\circ})$	51~81.5	54~81.5	53~81.5	55~81.5	66~81.5	57~81.5	57~81.5	57~81.5	56~81.5	65~81.5
標準フック	8 t フック (250kg)					8 t フック (250kg)				
巻掛本数	1本掛け					1本掛け				

ラフィングジブ

■LB性能 1.6m+27mラフィングジブ

単位 (t)

作業半径 (m)	16.6mブーム					21.0mブーム					29.8mブーム				
	オフセット					オフセット					オフセット				
	10°	20°	30°	45°	60°	10°	20°	30°	45°	60°	10°	20°	30°	45°	60°
12.0	16.0					11.7									
14.0	15.3					11.7									
16.0	14.0	13.9				11.7					8.0				
18.0	12.9	12.8				11.5	11.3				8.0				
20.0	11.9	11.8	10.6			10.4	10.3				8.0	8.0			
22.0	11.1	11.0	10.0			9.6	9.5	9.5			8.0	8.0			
24.0	10.3	10.3	9.4			8.8	8.8	8.8			7.7	7.7	7.7		
26.0	9.0	9.6	8.9	7.2		8.2	8.1	8.2	7.6		7.1	7.1	7.2		
28.0	7.8	8.4	8.4	6.8	5.2	7.2	7.6	7.7	7.2		6.4	6.6	6.7	6.9	
30.0	6.8	7.3	7.8	6.5	5.1	6.2	6.8	7.2	6.9	5.3	5.4	6.2	6.4	6.5	
32.0	5.9	6.4	6.8	6.3	4.9	5.4	5.9	6.4	6.6	5.2	4.4	5.2	6.0	6.1	6.0
34.0	5.2	5.6	5.9	6.0		4.6	5.1	5.5	6.1	5.1	3.5	4.3	5.0	5.8	5.9
36.0	4.5	4.8	5.1	5.5		3.8	4.3	4.7	5.2		2.8	3.5	4.2	4.9	5.4
38.0	3.9	4.2	4.4			3.2	3.6	4.0	4.4		2.1	2.7	3.3	4.1	4.5
40.0	3.3	3.5	3.6			2.5	2.9	3.2			1.5	2.1	2.6	3.2	
42.0	2.7					2.0	2.3	2.5			1.0	1.5	1.9	2.5	
44.0						1.5	1.7						1.3	1.8	
46.0						1.0									
$\theta(^{\circ})$	16~81.5	31~81.5	34~81.5	52~81.5	67~81.5	18~81.5	30~81.5	40~81.5	54~81.5	67~81.5	46~81.5	50~81.5	50~81.5	53~81.5	66~81.5
標準フック	50 t フック (600kg)					50 t フック (600kg)					8 t フック (250kg)				
巻掛本数	2本掛け					2本掛け					1本掛け				

作業半径 (m)	38.7mブーム					43.0mブーム				
	オフセット					オフセット				
	10°	20°	30°	45°	60°	10°	20°	30°	45°	60°
18.0	4.8					3.8				
20.0	4.8					3.8				
22.0	4.8	4.8				3.8	3.8			
24.0	4.8	4.8				3.8	3.8			
26.0	4.8	4.8	4.7			3.8	3.8	3.8		
28.0	4.8	4.8	4.6			3.8	3.8	3.8		
30.0	4.8	4.8	4.6	3.9		3.8	3.8	3.8	3.8	
32.0	4.3	4.7	4.5	3.8		3.8	3.8	3.8	3.8	
34.0	3.5	4.3	4.5	3.8	3.2	3.4	3.8	3.8	3.8	3.4
36.0	2.7	3.5	4.2	3.8	3.2	2.7	3.5	3.8	3.8	3.4
38.0	2.0	2.8	3.4	3.8	3.2	2.0	2.7	3.4	3.8	3.4
40.0	1.5	2.1	2.7	3.4	3.2		2.1	2.7	3.5	3.4
42.0		1.5	2.0	2.7	3.1			2.1	2.8	3.2
44.0			1.5	2.0					2.1	2.5
46.0				1.4					1.5	
$\theta(^{\circ})$	56~81.5	57~81.5	58~81.5	58~81.5	66~81.5	60~81.5	62~81.5	62~81.5	61~81.5	65~81.5
標準フック	8 t フック (250kg)					8 t フック (250kg)				
巻掛本数	1本掛け					1本掛け				

ラフィングジブ

■LB性能 1.6m+35mラフィングジブ

単位 (t)

作業半径 (m)	16.6mブーム オフセット					21.0mブーム オフセット					29.8mブーム オフセット				
	10°	20°	30°	45°	60°	10°	20°	30°	45°	60°	10°	20°	30°	45°	60°
14.0	9.5														
16.0	9.5					7.6									
18.0	9.5					7.6					5.4				
20.0	9.5	9.1				7.6					5.4				
22.0	9.0	8.5				7.6	7.6				5.4				
24.0	8.4	8.0				7.0	7.0				5.4	5.4			
26.0	7.8	7.5	7.0			6.4	6.4	6.5			5.4	5.4			
28.0	7.3	7.1	6.6			5.9	6.0	6.1			5.3	5.3	5.4		
30.0	6.9	6.7	6.2			5.5	5.6	5.7			4.8	4.9	5.0		
32.0	6.4	6.3	5.9	4.8		5.1	5.2	5.3	5.3		4.5	4.6	4.7		
34.0	5.6	5.9	5.5	4.6		4.8	4.9	5.0	5.1		4.1	4.3	4.4	4.6	
36.0	5.0	5.4	5.2	4.4	3.3	4.5	4.6	4.7	4.8	3.8	3.4	4.0	4.1	4.4	
38.0	4.4	4.8	4.9	4.2	3.2	3.9	4.3	4.4	4.6	3.6	2.7	3.5	3.8	4.1	4.0
40.0	3.8	4.2	4.6	4.0	3.1	3.3	3.8	4.2	4.4	3.5	2.1	2.9	3.6	3.9	3.9
42.0	3.3	3.7	4.0	3.9		2.7	3.2	3.7	4.2	3.5	1.5	2.2	2.9	3.7	3.8
44.0	2.8	3.1	3.4	3.8		2.2	2.7	3.1	3.7			1.7	2.3	3.1	3.7
46.0	2.3	2.6	2.8			1.7	2.1	2.5	3.0			1.2	1.7	2.5	3.0
48.0	1.9	2.1	2.3			1.3	1.6	2.0	2.3				1.2	1.9	
49.9	1.5						1.2	1.4						1.3	
$\theta(^{\circ})$	16~81.5	31~81.5	34~81.5	52~81.5	67~81.5	36~81.5	37~81.5	40~81.5	49~81.5	67~81.5	54~81.5	54~81.5	55~81.5	57~81.5	66~81.5
標準フック	50 tフック (600kg)					8 tフック (250kg)					8 tフック (250kg)				
巻掛本数	2本掛け					1本掛け					1本掛け				

作業半径 (m)	38.7mブーム オフセット				
	10°	20°	30°	45°	60°
20.0	3.3				
22.0	3.3				
24.0	3.3				
26.0	3.3	3.3			
28.0	3.3	3.3			
30.0	3.3	3.3	3.3		
32.0	3.3	3.3	3.3		
34.0	3.1	3.2	3.3		
36.0	2.9	3.0	3.1	3.0	
38.0	2.5	2.8	2.9	3.0	
40.0	1.9	2.6	2.7	3.0	2.5
42.0		2.1	2.6	2.9	2.5
44.0		1.6	2.3	2.7	2.5
46.0			1.7	2.5	2.5
48.0				2.0	2.5
49.9				1.4	1.8
$\theta(^{\circ})$	61~81.5	61~81.5	63~81.5	63~81.5	66~81.5
標準フック	8 tフック (250kg)				
巻掛本数	1本掛け				

作業半径 (m)	43.0mブーム オフセット				
	10°	20°	30°	45°	60°
20.0	2.5				
22.0	2.5				
24.0	2.5				
26.0	2.5	2.5			
28.0	2.5	2.5			
30.0	2.5	2.5			
32.0	2.5	2.5	2.5		
34.0	2.5	2.5	2.5		
36.0	2.5	2.5	2.5		
38.0	2.4	2.5	2.5	2.5	
40.0		2.5	2.5	2.5	
42.0		2.1	2.5	2.5	2.5
44.0			2.2	2.5	2.5
46.0				2.5	2.5
48.0				2.0	2.4
50.0					1.9
$\theta(^{\circ})$	65~81.5	65~81.5	67~81.5	67~81.5	68~81.5
標準フック	8 tフック (250kg)				
巻掛本数	1本掛け				

ラフィングジブ

■LC性能 1.6m+11mラフィングジブ

単位 (t)

作業半径 (m)	16.6mブーム					21.0mブーム					29.8mブーム				
	オフセット					オフセット					オフセット				
	10°	20°	30°	45°	60°	10°	20°	30°	45°	60°	10°	20°	30°	45°	60°
6.0	29.2														
7.0	28.5					30.0									
8.0	28.0	24.8				29.7									
9.0	27.5	24.4				29.3	25.7				19.2				
10.0	27.0	24.1	21.4			28.7	25.5	22.6			19.2				
11.0	26.6	23.8	21.2	17.7		26.9	25.3	22.4			19.2	19.2			
12.0	25.7	23.5	21.0	17.6		25.4	24.6	22.3	18.5		19.2	19.2	17.0		
14.0	20.2	21.0	20.8	17.5	14.3	19.5	20.4	21.3	18.5	15.0	18.5	19.2	17.0	13.9	
16.0	15.9	16.5	17.1	17.5	13.9	15.2	15.9	16.6	17.5	14.6	14.2	15.1	16.0	13.9	11.5
18.0	12.7	13.2	13.6	14.1		12.1	12.7	13.2	13.8	14.2	11.1	11.9	12.6	13.4	11.5
20.0	10.3	10.7	11.0	11.3		9.7	10.2	10.6	11.1		8.8	9.4	10.0	10.7	11.1
22.0	8.4	8.7	8.9			7.8	8.2	8.5	8.9		7.0	7.5	8.0	8.5	8.8
24.0	6.9	7.1	7.2			6.3	6.6	6.9			5.3	5.9	6.3	6.7	
26.0	5.6					5.0	5.3	5.5			3.9	4.4	4.8	5.2	
28.0						3.8	4.0				2.8	3.2	3.5	3.8	
30.0						2.7					1.8	2.1	2.4		
32.0													1.4		
$\theta(^{\circ})$	16~81.5	32~81.5	34~81.5	53~81.5	68~81.5	18~81.5	31~81.5	40~81.5	55~81.5	67~81.5	44~81.5	46~81.5	42~81.5	53~81.5	66~81.5
標準フック	50 tフック (600kg)					50 tフック (600kg)					50 tフック (600kg)				
巻掛本数	4本掛け					4本掛け					3本掛け				

ラフィングジブ

■LC性能 1.6m+19mラフィングジブ

単位 (t)

作業半径 (m)	16.6mブーム					21.0mブーム					29.8mブーム				
	オフセット					オフセット					オフセット				
	10°	20°	30°	45°	60°	10°	20°	30°	45°	60°	10°	20°	30°	45°	60°
9.0	22.4														
10.0	21.8					18.5									
11.0	21.2					18.5									
12.0	20.7	18.4				18.5					12.4				
14.0	19.0	17.6				17.6	17.2				12.4				
16.0	17.4	16.8	15.2			15.9	15.5	15.2			12.4	12.4			
18.0	14.4	15.3	14.5	11.3		13.7	14.2	14.0			12.4	12.4	12.2		
20.0	11.9	12.7	13.4	10.7	8.2	11.3	12.1	12.9	11.2		10.3	11.4	11.6		
22.0	10.0	10.6	11.2	10.1	7.9	9.3	10.1	10.8	10.7	8.3	8.4	9.3	10.2	9.9	
24.0	8.4	8.9	9.4	9.7	7.7	7.8	8.4	9.0	9.8	8.1	6.8	7.6	8.4	9.4	7.9
26.0	7.1	7.5	8.0	8.4		6.5	7.0	7.5	8.2	7.9	5.5	6.3	6.9	7.8	7.9
28.0	6.0	6.4	6.7	7.0		5.4	5.9	6.3	6.8		4.3	5.1	5.7	6.4	6.9
30.0	5.1	5.4	5.6			4.4	4.9	5.2	5.6		3.3	3.9	4.6	5.2	5.6
32.0	4.3	4.5	4.6			3.5	3.9	4.2			2.4	3.0	3.5	4.1	
34.0	3.4					2.7	3.0	3.3			1.6	2.1	2.6	3.1	
36.0						2.0	2.2					1.4	1.7	2.1	
38.0						1.4									
θ (°)	16~81.5	32~81.5	34~81.5	53~81.5	68~81.5	18~81.5	31~81.5	40~81.5	55~81.5	67~81.5	48~81.5	48~81.5	50~81.5	53~81.5	66~81.5
標準フック	50 t フック (600kg)					50 t フック (600kg)					50 t フック (600kg)				
巻掛本数	3本掛け					3本掛け					2本掛け				

作業半径 (m)	38.7mブーム					43.0mブーム				
	オフセット					オフセット				
	10°	20°	30°	45°	60°	10°	20°	30°	45°	60°
18.0	7.1	7.1								
20.0	7.1	7.1	6.3							
22.0	7.1	7.0	6.2			5.6	5.6	5.6		
24.0	7.1	6.8	6.1	5.2		5.6	5.6	5.6	5.6	
26.0	5.8	6.6	6.1	5.1	4.3	5.6	5.6	5.6	5.6	4.6
28.0	4.6	5.4	6.0	5.1	4.3	4.6	5.4	5.6	5.6	4.6
30.0	3.6	4.3	5.0	5.1	4.3	3.6	4.3	5.0	5.6	4.6
32.0	2.7	3.3	3.9	4.6	4.3	2.7	3.4	4.0	4.7	4.6
34.0	1.9	2.5	3.0	3.6	4.0	1.9	2.5	3.1	3.7	4.1
36.0		1.7	2.2	2.7				2.3	2.9	3.2
38.0				1.9					2.1	
θ (°)	56~81.5	56~81.5	59~81.5	58~81.5	66~81.5	59~81.5	62~81.5	62~81.5	62~81.5	65~81.5
標準フック	8 t フック (250kg)					8 t フック (250kg)				
巻掛本数	1本掛け					1本掛け				

ラフィングジブ

■LC性能 1.6m+27mラフィングジブ

単位 (t)

作業半径 (m)	16.6mブーム					21.0mブーム					29.8mブーム				
	オフセット					オフセット					オフセット				
	10°	20°	30°	45°	60°	10°	20°	30°	45°	60°	10°	20°	30°	45°	60°
12.0	16.0					11.7									
14.0	15.3					11.7									
16.0	14.0	13.9				11.7					8.0				
18.0	12.9	12.8				11.5	11.3				8.0				
20.0	11.9	11.8	10.6			10.4	10.3				8.0	8.0			
22.0	10.9	11.0	10.0			9.6	9.5	9.5			8.0	8.0			
24.0	9.3	10.1	9.4			8.7	8.8	8.8			7.7	7.7	7.7		
26.0	8.0	8.7	8.9	7.2		7.4	8.1	8.2	7.6		6.6	7.1	7.2		
28.0	6.9	7.5	8.0	6.8	5.2	6.3	7.0	7.7	7.2		5.4	6.3	6.7	6.9	
30.0	5.9	6.4	6.9	6.5	5.1	5.3	6.0	6.6	6.9	5.3	4.4	5.3	6.1	6.5	
32.0	5.1	5.6	6.0	6.3	4.9	4.5	5.1	5.6	6.3	5.2	3.5	4.4	5.1	6.0	6.0
34.0	4.4	4.8	5.1	5.6		3.7	4.3	4.8	5.4	5.1	2.7	3.5	4.2	5.0	5.6
36.0	3.8	4.1	4.4	4.7		3.0	3.5	4.0	4.5		2.0	2.7	3.4	4.2	4.7
38.0	3.1	3.4	3.7			2.4	2.8	3.2	3.7		1.3	2.0	2.6	3.3	3.8
40.0	2.5	2.8	2.9			1.8	2.2	2.5				1.3	1.9	2.5	
42.0	2.0					1.3	1.6	1.8						1.8	
44.0							1.0								
θ(°)	16~81.5	31~81.5	34~81.5	52~81.5	67~81.5	32~81.5	30~81.5	40~81.5	54~81.5	67~81.5	52~81.5	53~81.5	56~81.5	57~81.5	66~81.5
標準フック	50 tフック (600kg)					50 tフック (600kg)					8 tフック (250kg)				
巻掛本数	2本掛け					2本掛け					1本掛け				

作業半径 (m)	38.7mブーム					43.0mブーム				
	オフセット					オフセット				
	10°	20°	30°	45°	60°	10°	20°	30°	45°	60°
18.0	4.8					3.8				
20.0	4.8					3.8				
22.0	4.8	4.8				3.8	3.8			
24.0	4.8	4.8				3.8	3.8			
26.0	4.8	4.8	4.7			3.8	3.8	3.8		
28.0	4.8	4.8	4.6			3.8	3.8	3.8		
30.0	4.3	4.8	4.6	3.9		3.8	3.8	3.8	3.8	
32.0	3.4	4.3	4.5	3.8		3.3	3.8	3.8	3.8	
34.0	2.6	3.5	4.3	3.8	3.2	2.5	3.4	3.8	3.8	3.4
36.0		2.7	3.4	3.8	3.2		2.6	3.4	3.8	3.4
38.0		2.0	2.6	3.5	3.2			2.6	3.5	3.4
40.0			2.0	2.7	3.2				2.8	3.3
42.0				2.0	2.4				2.1	2.5
θ(°)	62~81.5	62~81.5	62~81.5	64~81.5	66~81.5	64~81.5	66~81.5	67~81.5	66~81.5	68~81.5
標準フック	8 tフック (250kg)					8 tフック (250kg)				
巻掛本数	1本掛け					1本掛け				

ラフィングジブ

■LC性能 1.6m+35mラフィングジブ

単位 (t)

作業半径 (m)	16.6mブーム					21.0mブーム					29.8mブーム				
	オフセット					オフセット					オフセット				
	10°	20°	30°	45°	60°	10°	20°	30°	45°	60°	10°	20°	30°	45°	60°
14.0	9.5														
16.0	9.5					7.6									
18.0	9.5					7.6					5.4				
20.0	9.5	9.1				7.6					5.4				
22.0	9.0	8.5				7.6	7.6				5.4				
24.0	8.4	8.0				7.0	7.0				5.4	5.4			
26.0	7.8	7.5	7.0			6.4	6.4	6.5			5.4	5.4			
28.0	7.3	7.1	6.6			5.9	6.0	6.1			5.3	5.3	5.4		
30.0	6.4	6.7	6.2			5.5	5.6	5.7			4.8	4.9	5.0		
32.0	5.6	6.2	5.9	4.8		5.1	5.2	5.3	5.3		4.1	4.6	4.7		
34.0	4.9	5.4	5.5	4.6		4.4	4.9	5.0	5.1		3.3	4.3	4.4	4.6	
36.0	4.2	4.7	5.2	4.4	3.3	3.8	4.4	4.7	4.8	3.8	2.6	3.5	4.1	4.4	
38.0	3.7	4.1	4.5	4.2	3.2	3.1	3.8	4.3	4.6	3.6	1.9	2.8	3.6	4.1	4.0
40.0	3.1	3.5	3.9	4.0	3.1	2.5	3.1	3.7	4.3	3.5		2.1	2.9	3.9	3.9
42.0	2.6	3.0	3.4	3.8		2.0	2.5	3.0	3.7	3.5		1.6	2.3	3.2	3.8
44.0	2.1	2.5	2.8	3.2		1.5	2.0	2.5	3.0				1.7	2.5	3.1
46.0	1.7	2.0	2.2			1.1	1.5	1.9	2.4					1.9	2.3
48.0	1.3	1.5	1.7				1.0	1.4	1.7						
θ (°)	26~81.5	31~81.5	34~81.5	52~81.5	67~81.5	40~81.5	41~81.5	45~81.5	49~81.5	67~81.5	59~81.5	59~81.5	61~81.5	63~81.5	66~81.5
標準フック	50 tフック (600kg)					8 tフック (250kg)					8 tフック (250kg)				
巻掛本数	2本掛け					1本掛け					1本掛け				

作業半径 (m)	38.7mブーム					43.0mブーム				
	オフセット					オフセット				
	10°	20°	30°	45°	60°	10°	20°	30°	45°	60°
20.0	3.3					2.5				
22.0	3.3					2.5				
24.0	3.3					2.5				
26.0	3.3	3.3				2.5	2.5			
28.0	3.3	3.3				2.5	2.5			
30.0	3.3	3.3	3.3			2.5	2.5			
32.0	3.3	3.3	3.3			2.5	2.5	2.5		
34.0	3.1	3.2	3.3			2.5	2.5	2.5		
36.0	2.4	3.0	3.1	3.0			2.5	2.5		
38.0		2.7	2.9	3.0			2.5	2.5	2.5	
40.0			2.7	3.0	2.5			2.5	2.5	
42.0			2.2	2.9	2.5				2.5	2.5
44.0				2.5	2.5				2.5	2.5
46.0					2.5					2.5
48.0					1.9					1.9
θ (°)	65~81.5	67~81.5	67~81.5	68~81.5	69~81.5	68~81.5	69~81.5	71~81.5	72~81.5	71~81.5
標準フック	8 tフック (250kg)					8 tフック (250kg)				
巻掛本数	1本掛け					1本掛け				